



HÔTEL - RESTAURANT - LE MERLE BLANC - LOUCHATS

LE MERLE BLANC À LOUCHATS

Hôtel - Restaurant

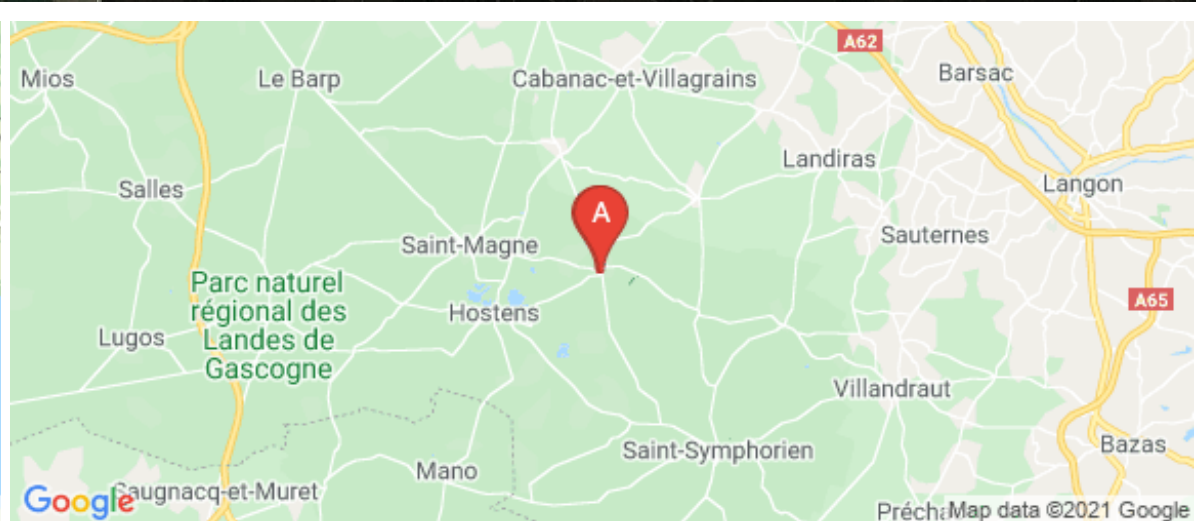
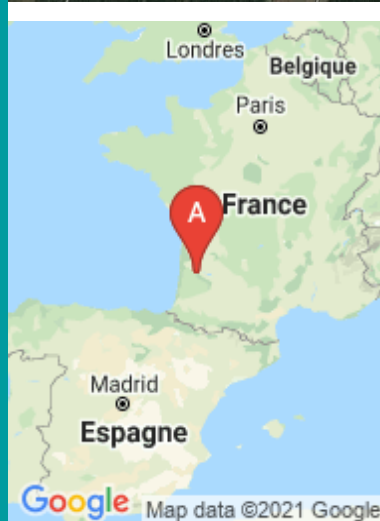
<https://lemerleblanc-louchats.fr>



Le Merle Blanc





+33 5 56 31 44 30

- A** Hôtel Le Merle Blanc à Louchats : 4 place du Souvenir 33125 LOUCHATS
- B** Le restaurant Le Merle Blanc à Louchats : 4 place du Souvenir 33125 LOUCHATS





Hôtel Le Merle Blanc à Louchats

-  Chambre Double PMR (Accessible aux Personnes à Mobilité Réduite)
-  Chambre Double
-  Chambre Double
-  Chambre Double

Dans le joli petit village des Landes de Gascogne, à Louchats, l'hôtel-restaurant Le Merle Blanc a ouvert ses portes, sur un des chemins de Compostelle. Vous pourrez poser votre bicyclette et faire une petite halte, bien dormir et satisfaire votre soif et votre envie de bien dîner.



Infos sur l'établissement

 *Communs*

 *Activités*

 *Internet*

 *Parking*

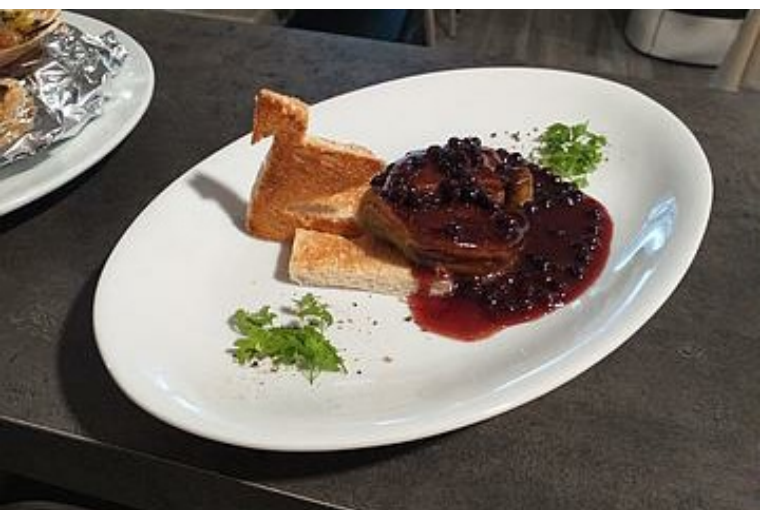
 *Services*

 *Extérieurs*



Le merle blanc
Louchats 0556314430







Chambre Double PMR (Accessible aux Personnes à Mobilité Réduite)



Chambre



2

personnes



4

chambres




12

m2

Chambre double accessible aux personnes à mobilité réduite, douche à l'italienne.

(Cette chambre dispose de deux lit jumeaux)

Tarif standard pour 1 personne 52€ - Tarif standard pour 2 personnes 62€ - Petit déjeuner 8€/personne (Taxe de séjour 2,50€)

<i>Chambres</i>	Chambre(s): 4 Lit(s): 2	dont PMR  : 1 dont lit(s) 1 pers.: 2 dont lit(s) 2 pers.: 0
<i>Salle de bains / Salle d'eau</i>	Sèche cheveux Salle(s) d'eau (avec douche): 1	
<i>WC</i>	WC: 1 WC privés	
<i>Cuisine</i>		
<i>Autres pièces</i>		
<i>Media</i>	Télévision	Wifi
<i>Autres équipements</i>		
<i>Chauffage / AC</i>	Chauffage Climatisation	
<i>Exterieur</i>		





Chambre Double



Chambre



2

personnes



1

chambre



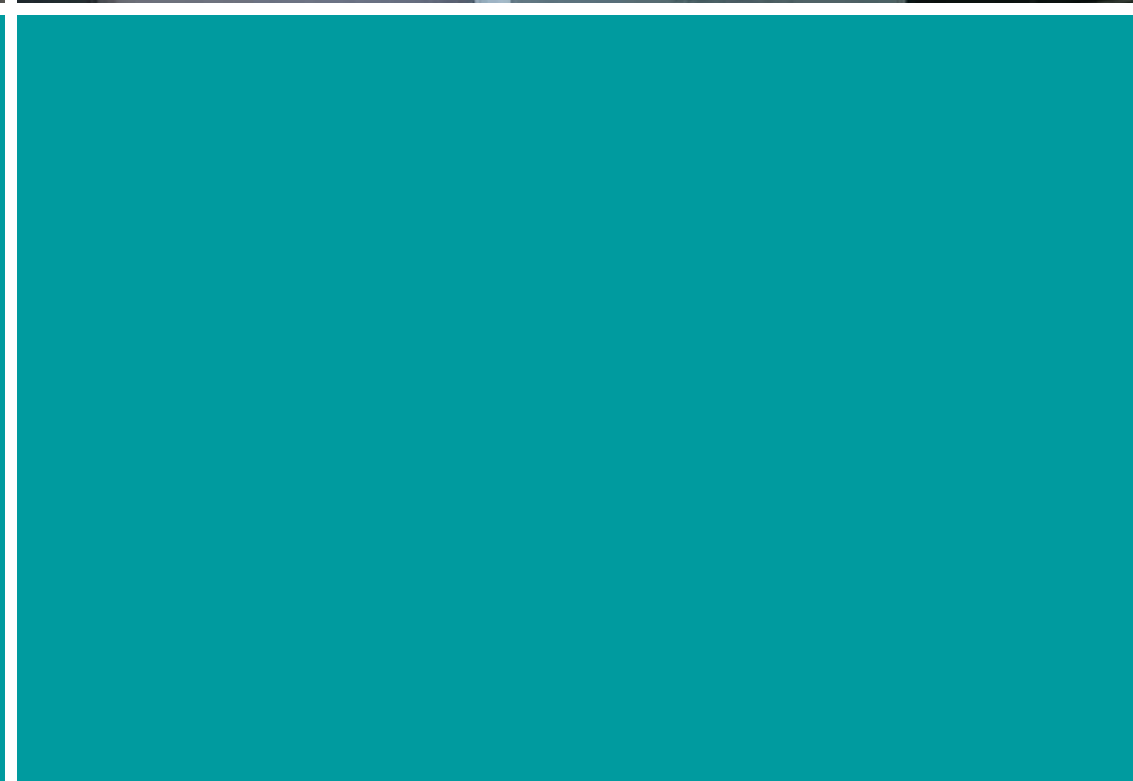
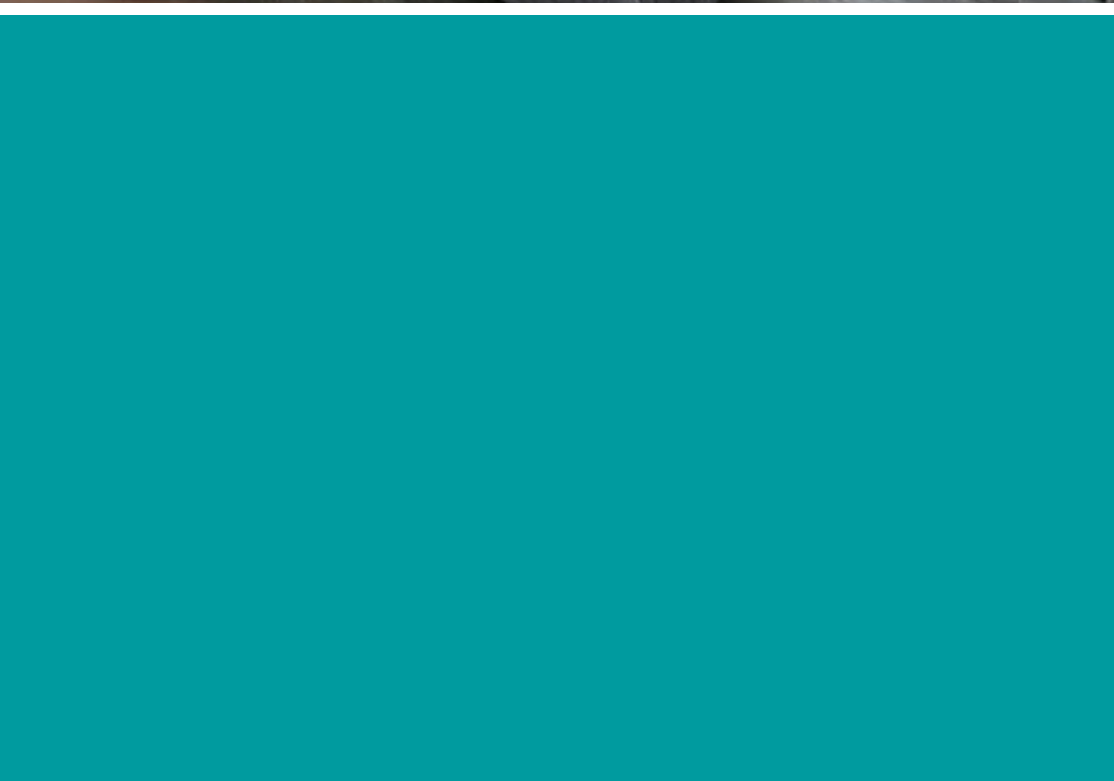
13

m2

Chambre double

Tarif standard pour 1 personne 52€ - Tarif standard pour 2 personnes 62€ - Petit déjeuner 8€/personne (Taxe de séjour 2,50€)

<i>Chambres</i>	Chambre(s): 1 Lit(s): 1	dont lit(s) 1 pers.: 0 dont lit(s) 2 pers.: 1
<i>Salle de bains / Salle d'eau</i>	Salle de bains avec douche Sèche cheveux	Salle de bains privée
	Salle(s) d'eau (avec douche): 1	
<i>WC</i>	WC: 1 WC privés	
<i>Cuisine</i>		
<i>Autres pièces</i>		
<i>Media</i>	Télévision	Wifi
<i>Autres équipements</i>		
<i>Chauffage / AC</i>	Chauffage Climatisation	
<i>Exterieur</i>	Abri pour vélo ou VTT Terrain non clos	Local pour matériel de sport
<i>Divers</i>	Accès depuis l'extérieur sans passer par l'accueil.	





Chambre Double



Chambre



2

personnes



1

chambre



12

m2



Chambre double

Tarif standard pour 1 personne 52€ - Tarif standard pour 2 personnes 62€ - Petit déjeuner 8€/personne (Taxe de séjour 2,50€)

<i>Chambres</i>	Chambre(s): 1 Lit(s): 1	dont lit(s) 1 pers.: 2 dont lit(s) 2 pers.: 1
	Possibilité d'ajouter un lit d'appoint pour une 3eme personne.	
<i>Salle de bains / Salle d'eau</i>	Sèche cheveux Salle(s) d'eau (avec douche): 1	
<i>WC</i>	WC: 1 WC privés	
<i>Cuisine</i>		
<i>Autres pièces</i>		
<i>Media</i>	Télévision	Wifi
<i>Autres équipements</i>		
<i>Chauffage / AC</i>	Chauffage Climatisation	
<i>Exterieur</i>	Abri pour vélo ou VTT	Terrain non clos
<i>Divers</i>	Accès depuis l'extérieur sans passer par l'accueil.	



Chambre Double



Chambre



3

personnes



1

chambre



12

m2

Chambre double

Tarif standard pour 1 personne 52€ - Tarif standard pour 2 personnes 62€ - Petit déjeuner 8€/personne (Taxe de séjour 2,50€)

Chambres

Chambre(s): 1
Lit(s): 1

dont lit(s) 1 pers.: 0
dont lit(s) 2 pers.: 1

Salle de bains / Salle d'eau

Sèche cheveux
Salle(s) d'eau (avec douche): 1

WC

WC: 1
WC privés

Cuisine

Autres pièces

Media

Autres équipements

Chauffage / AC

Exterieur

Divers



A savoir : conditions de la location

Arrivée

Départ

*Langue(s)
parlée(s)* Anglais Français

*Annulation/
Prépaiement/
Dépot de
garantie*

*Moyens de
paiement* Cartes de paiement Chèques Vacances Espèces
Ticket Restaurant

Petit déjeuner Petit déjeuner de 7 h à 10 en semaine et 8 h à 10 heure le weekend.

Ménage

*Draps et Linge
de maison* Draps et/ou linge compris

*Enfants et lits
d'appoints*

*Animaux
domestiques* Les animaux sont admis.

Tarifs (au 13/11/21)

Hôtel Le Merle Blanc à Louchats

Chambre Double: Tarif standard pour 1 personne 52€ - Tarif standard pour 2 personnes 62€ - Petit déjeuner 8€/personne (Taxe de séjour 2,50€)

Chambre Double: Tarif standard pour 1 personne 52€ - Tarif standard pour 2 personnes 62€ - Petit déjeuner 8€/personne (Taxe de séjour 2,50€)

Chambre Double: Tarif standard pour 1 personne 52€ - Tarif standard pour 2 personnes 62€ - Petit déjeuner 8€/personne (Taxe de séjour 2,50€)

Chambre Double PMR (Accessible aux Personnes à Mobilité Réduite): Tarif standard pour 1 personne 52€ - Tarif standard pour 2 personnes 62€ - Petit déjeuner 8€/personne (Taxe de séjour 2,50€)

Aucun tarif renseigné (contactez le propriétaire)



Le restaurant Le Merle Blanc à Louchats



Restauration



0

personne



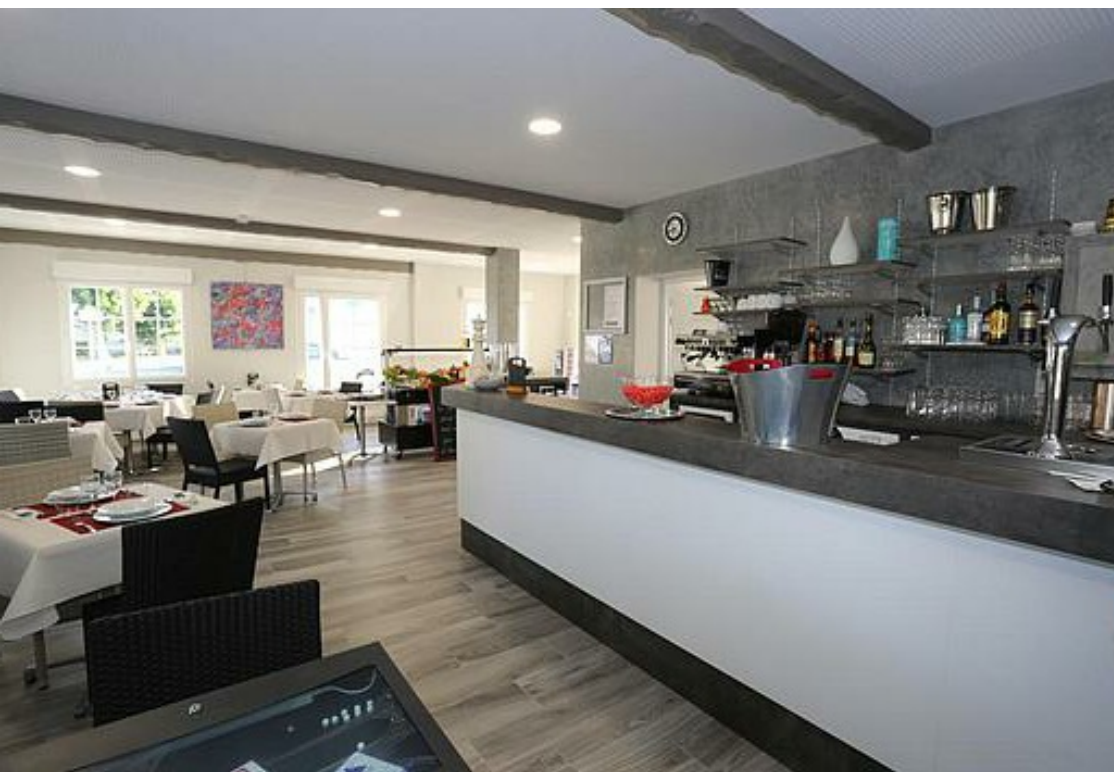
0

chambre



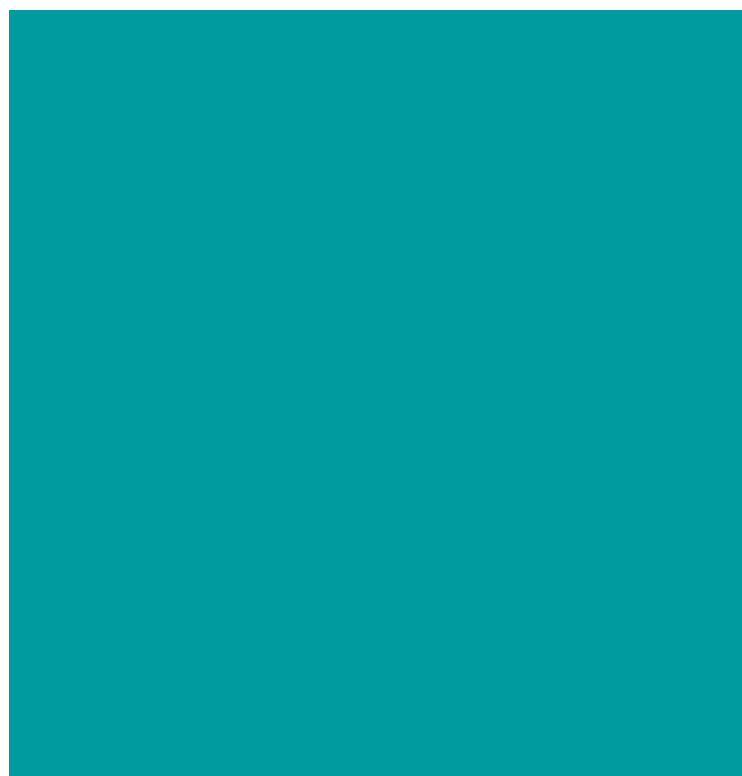
0

m2



Téléchargez la carte du restaurant au format [PDF](#).

Dans le joli petit village des Landes de Gascogne, à Louchats, l'hôtel-restaurant Le Merle Blanc a ouvert ses portes, sur un des chemins de Compostelle. Vous pourrez poser votre bicyclette et faire une petite halte, bien dormir et satisfaire votre soif et votre envie de bien dîner.



Pièces et équipements

Chambres

Chambre(s): 0

Lit(s): 0

dont lit(s) 1 pers.: 0

dont lit(s) 2 pers.: 0

*Salle de bains / Salle
d'eau*

WC

Cuisine

Autres pièces

Media

Autres équipements

Chauffage / AC

Extérieur

Divers

Infos sur l'établissement

 *Communs*

 *Activités*

 *Internet*

 *Parking*

 *Services*

 *Extérieurs*

A savoir : conditions de la location

Arrivée

Départ

*Langue(s)
parlée(s)* Anglais Français

*Annulation/
Prépaiement/
Dépot de
garantie*

*Moyens de
paiement*

Ménage

*Draps et Linge
de maison*

*Enfants et lits
d'appoints*

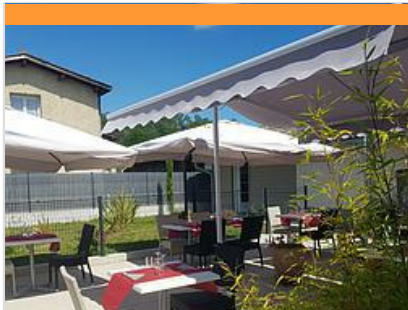
*Animaux
domestiques* Les animaux ne sont pas admis.

Tarifs

Le restaurant Le Merle Blanc à Louchats

Nos tarifs et nos disponibilités sont actualisés sur notre site :
<https://lemerleblanc-louchats.fr>

Mes recommandations



Le Merle Blanc

+33 5 56 31 44 30
4 place du Souvenir

<https://www.lemerleblanc-louchats.fr/>



LOUCHATS

Situé au centre du village, le Merle Blanc vous accueille dans une salle flambant neuve et raffinée, et propose une cuisine traditionnelle et gourmande. Les plats sont conçus autour de produits frais, locaux et de saison. Jacques BELOT, saucier et artisan cuisinier de son état, est ravi de vous recevoir avec son épouse Chantal dans ce tout nouvel établissement à quelques minutes des lacs dont le lac d'Hostens.



Les Ecuries du Lac d'Hostens

+33 5 56 88 77 71 +33 6 70 10 92
38

11 route de Louchats

<http://www.equitation-aquitaine.com>



5.3 km
HOSTENS

Au cœur des Landes Gironnines, venez découvrir ou redécouvrir le plaisir de l'équitation de pleine nature. Vous avez le choix entre séances d'initiation, découverte, balades, voltiges, jeux équestres et belles sorties dans les Landes et autour des lacs d'Hostens selon votre niveau et vos envies.



Domaine Départemental Gérard Lagors

+33 5 56 88 55 65
54 route de Bazas

<http://www.gironde.fr>



7.2 km
HOSTENS

Les anciennes carrières de lignite d'Hostens forment aujourd'hui un espace naturel de 600 ha de lacs et de forêt. Propriété du Conseil Départemental de la Gironde, cet espace est aménagé pour la découverte du milieu et la pratique de loisirs de pleine nature. Pêche, baignade surveillée au lac de Lamothe, base nautique (canoë-kayak, pédalos), VTT - 3 circuits balisés, sentiers pédestres balisés au départ de la base, orientation, tir à l'arc, escalade, stand up paddle, minigolf, tennis. Certaines de ces activités sont proposées avec un accompagnement.



Lac de Castagnet

+33 6 12 56 74 73# +33 6 02 52 38
30

Bois de Castagnet



15.3 km
VILLANDRAUT

Situé à proximité de Villandraut, en pleine forêt des landes girondines, le lac de Castagnet, est un espace naturel calme et paisible. Il permet d'agrables balades et surtout de s'adonner aux plaisirs de la pêche à la truites. Le lac est idéal pour passer une journée de farniente, coupée des bruits de la ville. Les amateurs de pêche à la truite vont y trouver leur bonheur ! Ici, pas besoin de permis pour pêcher les truites qu'offrent le lac d'une eau cristalline. Tout le matériel, canne à pêche, épuisette, appâts sont à votre disposition.



Le sentier des grues cendrées et de Guiron



CAZALIS

Ce parcours vous conduit, depuis le village, dans les quartiers et en forêt jusqu'à un point d'observation pour observer les grues cendrées pendant leur séjour dans les Landes de Gascogne (de novembre à février).

Mes recommandations (suite)

Les incontournables

Patrimoine

OFFICES DE TOURISME DU SUD-GIRONDE
WWW.TOURISME-SUD-GIRONDE.COM



Lagunes du Gât Mort

+33 5 56 82 71 79

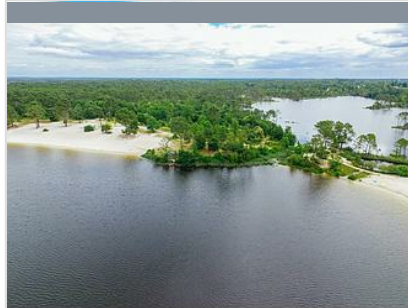
<http://www.cg33.fr>

5.2 km

📍 LOUCHATS



Vestiges de la lande originelle, les lagunes font partie des éléments forts du patrimoine naturel et humain des Landes de Gascogne. Ces petits plans d'eau circulaires, d'origine glaciaire, constituent un milieu secret et magique. Aux alentours du petit ruisseau le Gât Mort, la forêt s'ouvre sur un espace de lande rase suffisamment vaste pour évoquer les paysages des siècles passés. La nappe phréatique, toute proche, permet à certaines de ces lagunes de maintenir toute l'année un niveau d'eau, n'excédant toute fois pas un mètre. Un parcours de 3 km jalonné de quelques observatoires permet une lecture d'ensemble de la végétation.



Domaine Départemental Gérard Lagors

+33 5 56 88 70 29

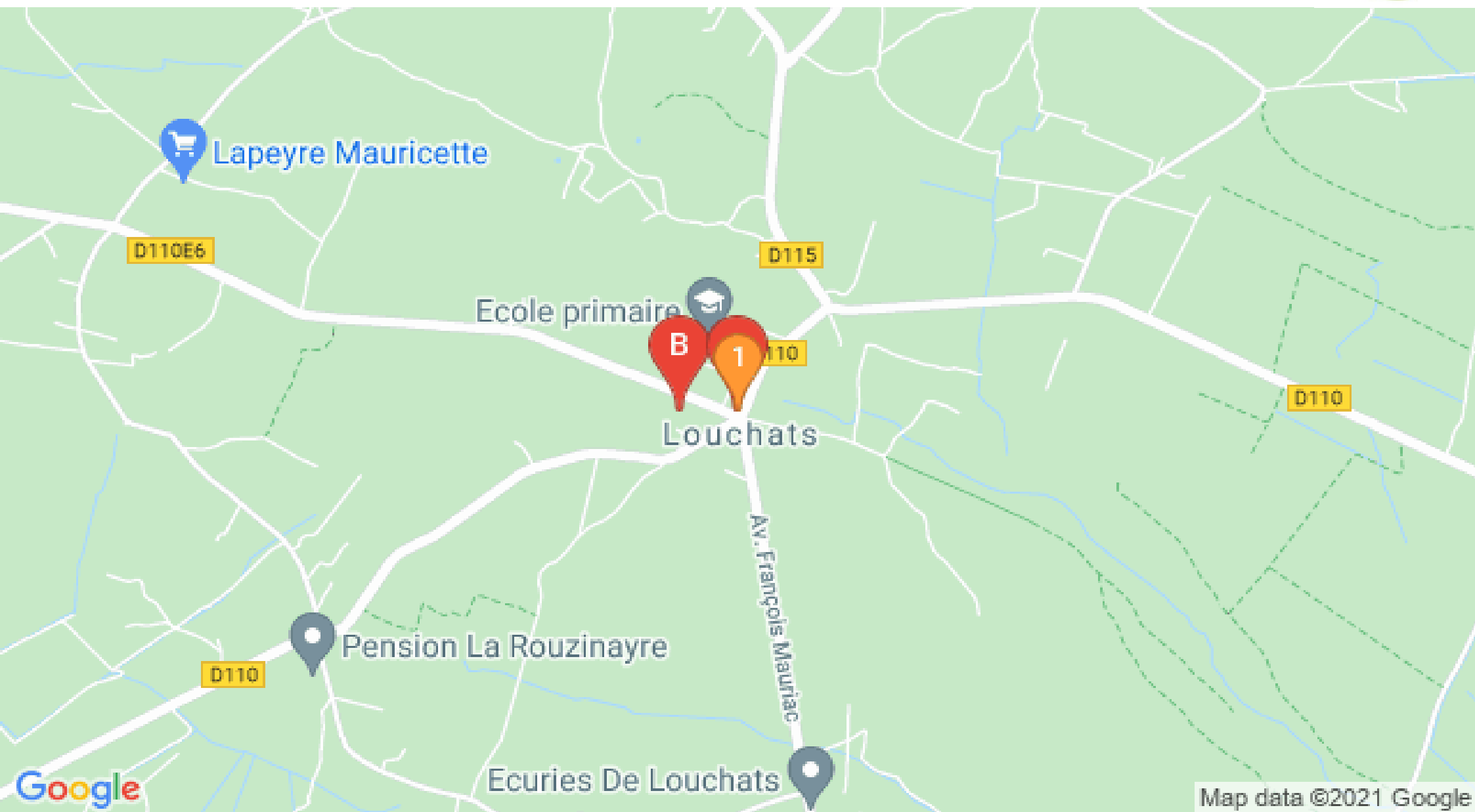
http://www.cg33.fr/cg33/jcms/c_9971/dc

6.5 km

📍 HOSTENS



Les 250 ha de lacs du domaine d'Hostens trouvent leur origine dans les excavations d'une ancienne mine à ciel ouvert. Votre exploration, suivant des sentiers balisés, vous conduira d'un marais à un étang, de plans d'eau modestes à de vastes lacs. Le site, propriété du Conseil Départemental de la Gironde, a récemment fait l'objet d'un important programme d'aménagement lié à la découverte de la nature et à la détente. Il offre une multitude d'activités de loisir et de plein air.



Mes recommandations (suite)

Les incontournables

Patrimoine

OFFICES DE TOURISME DU SUD-GIRONDE
WWW.TOURISME-SUD-GIRONDE.COM

